

## Been en voet

Veel arbeidsomstandigheden vragen om schoenen die de kans op letsel, door bijvoorbeeld een vallend voorwerp, voorkomt of verkleint.

Schoeisel voor professioneel gebruik kan als volgt worden gerangschikt:

### Veiligheidsschoeisel

Schoeisel voorzien van een veiligheidsneus geschikt om een impact van 200 Joule te weerstaan (NEN-EN 345: SB, S1, S1P, S2, S3, S4 en S5).

Classificatie:



Werk schoenen zonder stalen neus.



Veiligheidsschoenen met stalen neus en gesloten hiel, antistatische eigenschappen en energieabsorberende hak. Geschikt voor droge werkomstandigheden.



Veiligheidsschoenen met stalen neus en gesloten hiel, antistatische eigenschappen en energieabsorberende hak en waterdichte schacht. Geschikt voor natte werkomstandigheden.



Veiligheidsschoenen met stalen neus en gesloten hiel, antistatische eigenschappen, energieabsorberende hak en penetratiebestendige tussenzool. Geschikt voor natte werkomstandigheden, die tevens bescherming biedt tegen het doordringen van scherpe voorwerpen middels een stalen tussenzool.



Veiligheidslaarzen met veiligheidsneus 200 J, antistatische zool en energieabsorberende hak.



Veiligheidslaarzen met veiligheidsneus 200 J, antistatische zool, energieabsorberende hak, geprofileerde loopzool en een penetratiebestendige tussenzool tot 1100 N.



Basisveiligheidsschoenen, voorzien van een stalen neus en antistatische loopzool voor lichte werkzaamheden.



## Bescherm schoeisel

Schoeisel voorzien van een veiligheidsneus geschikt om een impact van 100 Joule te weerstaan (NEN-EN 346: PB, P1, P2, P3, P4 en P5).

## Werkschoeisel

Schoeisel zonder beschermneus voor professioneel gebruik, een ondoordringbare tussenzool is optioneel. (NEN-EN 347: O1, O2, O3, O4 en O5).

## Wetgeving en richtlijnen

De toepassing van veiligheidsschoeisel dient te worden bepaald aan de hand van de risicoinventarisatie en evaluatie.

## Normen

Onderstaande normen zijn van toepassing op been- en voetbescherming:

NEN-EN 344	Veiligheidsschoeisel, bescherm schoeisel en werkschoeisel voor beroepsmatig gebruik; eisen en beproevingsmethoden
NEN-EN 345	Veiligheidsschoeisel voor beroepsmatig gebruik
NEN-EN 346	Bescherm schoeisel voor beroepsmatig gebruik
NEN-EN 347	Werkschoeisel voor beroepsmatig gebruik

## Keuze en toepassingsgebieden

Bij de juiste keuze van het veiligheidsschoeisel speelt ook de bezoling een belangrijke rol:

De **PUR-zool** (=geschuimd polyurethaan) is licht, buigzaam, isolerend en warmtebestendig tot 100°C. Hierdoor en door de anti-slipcultuur is deze zool zeer comfortabel.

De **NITRIL-loopzool** is van massief rubber en is bij uitstek geschikt voor toepassingen in de zware industrie. De Nitril-loopzool is zeer slijtvast en hittebestendig tot 220°C.

De **DUO-comfort-loopzool** combineert de goede eigenschappen van PUR en Nitril met een PUR-tussenlaag en de loopzool van Nitril.

De drie pasvormen ontstaan door de ontwikkeling van verschillende leesten. De leesten onderscheiden zich in de totale opbouw waarbij het accent van de pasvormen ligt op het volume in de voorpartij.

De drie pasvormen zijn:

	Breedte	Hoogte	Lengte
D	83,1 mm	40,1 mm	40,5 mm
XD	87 mm	42,4 mm	40,5 mm
XXD	92 mm	40 mm	42 mm

Voor arbeidsomstandigheden waarbij het leer van de neus van het veiligheidsschoeisel snel kan beschadigen, is een aantal modellen in onze catalogus uitgevoerd met een overneus.

77.60



Veters

zwart  
120 cm

77.62



Veters

zwart  
95 cm

77.64



Veters

zwart/grijs  
95 cm

77.65



Veters

zwart/grijs  
120 cm

77.75



Veters

grijs/blauw  
95 cm

77.76



Veters

grijs/zwart  
120 cm



Veters

- Veters worden in blisterverpakking geleverd



77.92



## Voetbed Dumco

### Omschrijving:

- Gemaakt van rubber-kurk
- Voorzien van een lederen toplaag
- Zorgt voor een goede ondersteuning van het mediale geleng gewelf

35 t/m 48

77.1072



## Inlegzool Stability

### Omschrijving:

- Goede ondersteuning en demping
- Vochtabsorberend
- Optimale stabiliteit en comfort

39 t/m 48

77.1071



## Inlegzool Officeline

### Omschrijving:

- Voorzien van een leren toplaag

39 t/m 48

77.94



## Comfort inlegzool

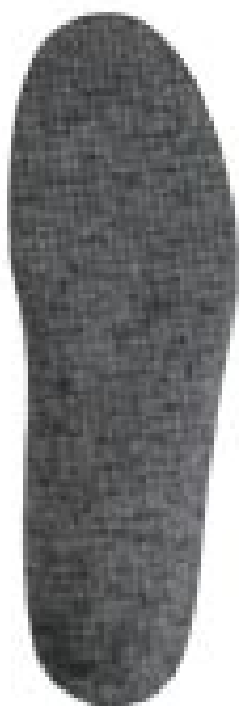
### Omschrijving:

- Anti bacteriologisch
- Vochtabsorberend
- Anti statisch
- Ademend

D/XD  
D/XD: 35 t/m 47



77.95



## Comfort inlegzool

### Omschrijving:

- Anti bacteriologisch
- Vochtabsorberend
- Anti statisch
- Ademend

XXD: 38 t/m 47

77.56999000



## Inlegzool Bama Famoos

### Omschrijving:

- Vocht absorberend
- Houdt voeten fris en koel
- Tussenlaag van echt mos
- Voorkomt brandende voeten

36 t/m 51

77.56908000



## Tana shoe fresh spuitbus

### Omschrijving:

- Verfrist schoenen of laarzen
- Verdrijft onaangename geuren

77.86007010



## Stoko "Foot Care"

### Omschrijving:

- Bescherming van de voeten tegen de gevolgende van overmatige transpiratie; voorkomt voetschimmels en andere microbiele aandoeningen en verwijdert geurtjes
- Alcoholische oplossing van etherische oliën, zonder siliconen
- Zonder drijfgas



77.56105000






## Sokken Atlantis

### Omschrijving:

- Stevige robuuste werksok
- Houdt voeten droog en koel
- Anti-statisch
- Badstofzool
- Versterkte hiel- en teenstuk

### Kwaliteit:

60% polyester  
30% katoen  
10% polyamide

code 0907  **marineblauw**  
35-38/39-42/43-46/47-50  
code 0300  **zwart**  
35-38/39-42/43-46/47-50  
code 1700  **grijs**  
35-38/39-42/43-46/47-50

77.56110100






## Sokken Gentleman Anklet

### Omschrijving:

- Uniform sok
- Houdt voeten droog en koel

### Kwaliteit:

60% wol  
40% polyamide

code 0907  **marineblauw**  
39-42/43-46/47-50  
code 0300  **zwart**  
39-42/43-46/47-50  
code 1700  **grijs**  
39-42/43-46/47-50



60.0035

## Instapsok

### Omschrijving:

- Ademende instapsokken

### Kwaliteit:

100% katoen met elastiek

code 0000

blauw

39/40-41/42-43/44- / 45/46

